



## ETYEKI POLGÁRMESTERI HIVATAL

H-2091 Etyek, Körpince köz 4.  
Telefon: 06-22/353-633; 06-22/353-698 Fax: 06-22/353-655  
E-mail: hivatal@etyek.hu

### ELŐTERJESZTÉS Etyek Nagyközség Önkormányzatának Képviselő-testületi ülésére 2015. október 21.

Előterjesztés tárgya:	Döntés a Széchenyi utcai bérlakások körüli zöldfelület karbantartásához szükséges traktor tartozékok és kiegészítők megvásárlásáról
Előterjesztő:	Garaguly Tibor Polgármester
Melléklet:	Árajánlatok
Előterjesztést megalapozó jogszabályi rendelkezések:	
Anyagi jogszabályok	
Hatáskör:	Mötv. 41. § (3) bekezdés

Tárgyalás módja:	Nyílt ülés Mötv. 48.§ (1) bekezdése alapján	
Szavazás módja:	Egyszerű többség, Mötv. 41.§ (1) bekezdése alapján	
Előterjesztést készítette:	Dátum:	Aláírás:
Sávai Andrásné	2015. október 12.	<i>Sávai Andrásné</i>

Véleményezi:	
Pénzügyi, Ügyrendi, Összeférhetetlenségi és Vagyonynyilatkozatokat Vizsgáló Bizottság	<u>X</u>
Településfejlesztési, Működtetési és Vagyongazdálkodási Bizottság	<u>X</u>
Kulturális, Sport, Szociális és Egészségügyi Bizottság	

Előterjesztés költségvetési fedezet igényel: (a megfelelő aláhúzendó)	<u>igen</u>	Költségvetési igény: _____,-Ft Ellenjegyvezte: ..... pénzügyi csoportvezető
	nem	

Törvényességi szempontból ellenőrizte: <i>2015. 10. 16</i> ..... <i>[Signature]</i> dr. Ivanyik Andrea jegyző
--

**Tárgy: Döntés a Széchenyi utcai bérlakások körüli zöldfelület karbantartásához szükséges traktor tartozékok és kiegészítők megvásárlásáról**

**Tisztelt Képviselő Testület!**

A Széchenyi utcai lakások több mint 10 éve épültek pályázat keretén belül. A pályázat fenntartási kötelezettséget ír elő az Önkormányzat részére. Az épületek állagmegóvása érdekében 2014. évben történt jelentős beavatkozás: a külső homlokzat festése, tető javítása, járdájuk térkövel történő borítása, stb. Az eltelt idő alatt hirtelen jelentkező az emberi egészséget és biztonságot veszélyeztető műszaki problémák is elhárításra kerültek (pl.: beázás, szennyvíz-csatorna dugulás). 2015. évben döntött a Képviselő-testület az elavult gázkazánok cseréjéről, mely szeptember hónapban megvalósult.

Jelenleg az Önkormányzat alkalmazásában egy fő karbantartó látja el a településünk (és a Széchenyi utcai bérlakások) üzemeltetésével kapcsolatos karbantartási, javítási feladatokat, így munkáját szeretnénk gépesítéssel hatékonyabbá és gyorsabbá tenni.

Etyek Nagyközség Önkormányzat Képviselő-testülete a 194/2015. (VII.17.) számú határozatával döntött a Foton TB504C típusú traktor megvásárlásáról, a teljes település üzemeltetési feladatok ellátására.

A Széchenyi utcai bérlakásokat körül vevő füves zöldterület nagy, melynek karbantartása a jelenlegi gépparkkal nagyon nehézkes. A zöldfelület gyors és hatékony karbantartásához széles választékban érhető el olyan eszközök, melyek a Foton TB504C típusú traktorra felszerelhetők. A különféle tartozékokkal a traktor különböző típusú modellekké alakíthatók át: fűgyűjtőssé, hótolóvá, stb.

Már a traktor kiválasztásánál figyeltünk arra, hogy minél több tartozékokkal legyen felszerelhető azért, hogy a traktor egész évben használható legyen. Ilyenek például só-és műtrágyaszóró szóró a zöldfelület gondozáshoz, az előre szerelhető hótoló lap az utak és csapások egész évben való tisztántartásához, és az utánfutó, hogy megkönnyítse a települést érintő munkálatokat.

Fentiekben leírtak alapján javasoljuk a következő – a Foton 504C típusú traktorra szerelhető – tartozékok és kiegészítők megvásárlását:

- só-és műtrágyaszóró,
- pótkocsi,
- hótoló lap (két oldalra állítható),
- fűkasza,
- részű kasza.

A 2015. október 12. napján kiküldött árajánlat bekérőkre az alábbi árajánlatok kerültek benyújtásra:

	Tempel Kft.	Starex Pro Kft.	Royal-kert Kft.
só-és műtrágyaszóró	sósóró:145.000,- Ft műtrágya: 59.000,- Ft	144.585,- Ft	PS-180: 204.717,- Ft PS-250: 212.591,- Ft PS-300: 220.465,- Ft PS-400: 228.339,- Ft PS-500: 236.213,- Ft P180: 130.866,- Ft P250: 131.417,- Ft

			P300: 132.992,- Ft P400: 134.094,- Ft P500: 135.118,- Ft
pótkocsi	1.419.800,- Ft ráfutó fékes: 1.643.000,- Ft	788.760,- Ft	BRT 125:1.082.835,- Ft BRT225: 1.466.142,- Ft
hótoló lap (két oldalra állítható)	SP 140 : 319.000,- Ft SP 160: 326.000,- Ft SP 180: 344.000,- Ft	343.665,- Ft	BTL: 486.000,- Ft GG-200:712.000,- Ft
fűkasza	230.000,- Ft	324.135,- Ft	DM-150: 275.276,- Ft DM-180: 302.756,- Ft
részű kasza	AGL 125: 485.000,- Ft AGL 145: 512.000,- Ft AGL 165: 530.000,- Ft	1.615.005,- Ft	BS62: 1.976.457,- Ft BS72: 2.255.748,- Ft BS821: 2.954.646,- Ft

Az árak az Áfa-t nem tartalmazzák.

Tájékoztatom a Képviselő testületet, hogy a traktor tartozékok és kiegészítők megvásárlása az Önkormányzat 2015. évi költségvetésének „Bérlakások felújítása” kerete terhére történik.

Kérem a Tisztelt Képviselő-testületet, hogy döntsön, a traktor tartozékok és kiegészítők megvásárlásáról.

*Etyek*, 2015. október 12.

**Garaguly Tibor**  
polgármester

## HATÁROZATI JAVASLAT

### Etyek Nagyközség Önkormányzata Képviselő-testületének ...../2015. (X.21.) számú határozata

#### Döntés a Széchenyi utcai bérlakások körüli zöldfelület karbantartásához szükséges traktor tartozékok és kiegészítők megvásárlásáról

1. Etyek Nagyközség Önkormányzatának Képviselő-testülete úgy dönt, hogy Etyek település és a Széchenyi utcai szolgálati lakások zöld felületének karbantartására – a Foton 504C típusú traktorra szerelhető – alábbiakban felsorolt tartozékokat és kiegészítőket kíván vásárolni:
  - só-és műtrágyaszóró,
  - pótkocsi,
  - hótoló lap (két oldalra állítható),
  - fűkasza,
  - rézsű kasza.
2. Etyek Nagyközség Önkormányzatának Képviselő-testülete úgy dönt, hogy az 1. pontban felsorolt tartozékokat és kiegészítőket \_\_\_\_\_-től \_\_\_\_\_ értékben vásárolja meg.
3. A költségeket Etyek Nagyközség Önkormányzatának 2015. évi költségvetésének „Bérlakások felújítása” című előirányzata biztosítja.

**Határidő:** azonnal

**Felelős:** polgármester

# TEMPEL KFT

6060 Tiszakécske  
Oláhházi dűlő 18.  
Tel: 76-441-794  
Fax: 76 441 727  
adószám:11039811-2-03

email: mocselinine.judit@tempel.hu  
judit.mocselinine@gmail.com  
web: www.tempel.hu

**Etyeki Nagyközség Önkormányzat**  
2091 Etyek  
Körpince köz 4.  
**Sávai Andrásné részére**  
22/353-633  
ugyfelszol@etyek.hu

A-262 / 121015-MJ

FOLGÁRMESTERI HIVATAL ETYEK	
Ikt. dát.	2015 SZEPT 16.
Ikt. szám:	Melléklet
Előirat:	db

Tisztelt Sávai Andrásné !

Köszönettel vettem 1709/2015 iktatószámú levélben történt érdeklődését és az alábbi ajánlatot tudom küldeni a keresett gépekre vonatkozóan:

## Sószóró:

Dexwal gyártmány: ( lengyel termék)

### MINI 300 típus

#### L300S

űrtartalom (l)	330
szórási szélesség (m)	1-6
teljesítmény igény (kW)	14
gép tömege kg	60
<b>kardános kivitel, f/p</b>	540
gép ára:	<b>145.000.- Ft</b>



### MINI 500

eltérés 550 literes űrtartalom

gép ára: **160.000.- Ft**

**opció:** + kardántengely +20.000.- Ft

alkalmas só, homok, salak szórására  
3 megerősített fém kés  
kémiai és ütésálló erős műanyagból készült tartály  
karbantartást nem igényel  
teljes közúti világítás

**Műtrágyaszóró:**

**Dexwal gyártmány:** ( lengyel termék)

**300 literes tartály**

**500 literes tartály**

Szórótárcsa 6 lapáttal  
 Műanyag tartály  
 Karbantartásmentes hajtómű  
 Boltosodás gátló  
 Munkaszélesség: 6-1 4 m  
 Kardántengely fordulatszáma: 540 ford./perc  
 Vonóerő igény: 1 4 KW



Befogadóképesség:  
 330 liter / 430 kg

550 liter / 715 kg

**gép ára: 57.500.- Ft**

**59.000.- Ft**

**opció:** + kardántengely +13.000.- Ft

**Pótkocsi:**

**Metal-Fach gyártmány**

**T-703** típusú pótkocsi



Egy tengelyes kivitel  
 Terhelhetőség 3500 kg  
 Saját tömeg 1150 kg  
 Raktér térfogata 3,1 m<sup>3</sup>

- **Opcióban rendelhető magasítóval 6,2 m<sup>3</sup>-re növelhető**

Oldalfal magassága 50 cm

- **Opcióban + 50 cm-rel növelhető**

Gumi méret 10,0/75-15,3 18 Pr

40 km/h haladási sebesség

3 oldalra billenő

Létra

Ömlesztett anyagok kitérítésére hátsó kifolyó

Vonószem 50 Ø, felső kapcsolású

Kézfék

Támasztóláb

**1 körös Pneumatikus fékrendszer**

Teljes hossz ( mm) 4900

szélesség ( mm) 2020

plató hossz (mm) 3350

szélesség (mm) 1870



**Pótkocsi nettó ára : 4.580.- €**

**Ráfutó fékkel szerelten : 5.300.- €**

**Lassú járműként vizsgáztatva**  
okmányirodai ügyintézés a Vevő feladata

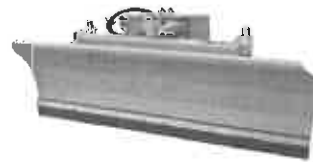
**OPCIÓ:** - oldalfal magasító 500mm **483.- €**  
- hálós magasító 700mm **483.- „**

**hótolólap:**

**GEO SP hótoló lap**

Műszaki jellemzők: hidraulikusan mozgatható függőlegesen és vízszintesen,  
a tolólap gumiólával szerelt, 30<sup>0</sup>-30<sup>0</sup> jobbra-balra állítással

	<b>SP 140</b>	<b>SP 160</b>	<b>SP 180</b>
<b>Hosszúság</b>	1400 mm	1600 mm	1800 mm
<b>Magasság</b>	680 mm	680 mm	680 mm
<b>Munkaszélesség 30 foknál</b>	1210 mm	1390 mm	1560 mm
<b>Gépigény</b>	25-70 LE	25-70 LE	25-70 LE
<b>Tömeg</b>	126 kg	140 kg	155 kg



**tolólap ára Ft: 319.000.- 326.000.- 344.000.-**

feltételezzük, hogy a traktor rendelkezik front függesztővel

**fűkasza:**

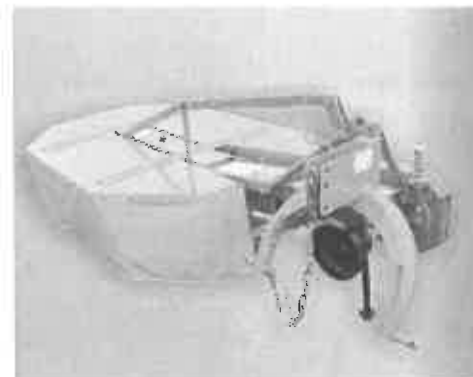
**KOWALSKI (lengyel gyártmány)**

**Műszaki adatok:**

<b>Munkaszélesség (mm)</b>	<b>1650</b>
Teljesítmény (ha/óra)	1,8
Dobok száma (db)	2
Vágópengék száma (db/gép)	6
Vágási magasság. (mm)	40
Haladási sebesség vágáskor (km/h)	15
Traktorteljesítmény (min. kW/PS)	18/25
Súly (kg)	360
Kardán fordulat (U/perc)	540

**kasza ára Ft : 230.000.- Ft**

**opció: + kardántengely +20.000.- Ft**



**Rézsúkasza:****GEO AGL****rézsúvágásra alkalmas, vízszintes tengelyű szárzúzó**

Hátsó függesztésű, kardántengely meghajtású szárzúzó-mulcsozó gép (hidraulikus oldalmozgatással és dőlésszög állítással).

Az ideális munkagép árokpartok, útpadkák, gyomos, gazos területek, gyümölcsösök tisztítására. 30-60 LE teljesítményű traktorokhoz ajánlott.

Vasöntvény házú, erősített hajtóműve fix áttételű, szabadonfutóval szerelve.

Oldallehajtása ékszíjas kivitelű. A talajkövetés és vágási magasság a kétoldali csúszó talpakkal, és a csapágyazott, állítható rögzítésű acélhengerral biztosított.

Kiegyensúlyozott forgórészének magas fordulatszáma a tökéletes vágás biztosítja.

A biztonságos munkavégzést CE szabvány szerinti védőburkolatok szavatolják.

a gép függőlegesen + 90

lefelé - 50 fokban tud dolgozni

	<b>AGL 125</b>	<b>AGL 145</b>	<b>AGL 165</b>
<b>Munka szélesség</b>	1250 mm	1450 mm	1650 mm
<b>Teljes szélesség</b>	1800 mm	2000 mm	2200 mm
<b>Munkasebesség</b>	2-5 km/h	2-5 km/h	2-5 km/h
<b>Gépigény</b>	30 - 50 Le	30 - 50 Le	30 - 50 Le
<b>Tömeg</b>	250 kg	280 kg	310 kg
<b>Kalapácsok száma</b>	21 db	24 db	27db
<b>Kécek száma</b>	42 db	48 db	54db

**gép ára Ft: 485.000.- 512.000.- 530.000.-**

**opció:** + kardántengely +30.000.- Ft

**Árak** : **nettó árak,**  
**az ÁFÁ-t nem tartalmazzák**  
**számlázás napján érvényes OTP deviza eladási árfolyam**  
**alapján kerül megállíttásra a Ft-s vételár**  
**tiszakécskei átadással**

**Garancia** : 12 hónap  
**Szerviz és alkatrészek:** : TEMPEL KFT  
**Szállítási határidő** : jelenleg készletről  
**Fizetés** : banki átutalással  
**Az ajánlat érvényes** : gyártómű árváltozásáig,

Megtisztelő visszajelzésében bízva

Tiszakécske, 2015.10.12.

Üdvözlettel:

Mocselininé Judit  
 20/216-0882



## Sávai Brigitta

**Feladó:** Starex-03 [info@starex.hu]  
**Küldve:** 2015. október 13. 10:12  
**Címzett:** ugyfelszolg@etyek.hu  
**Tárgy:** árajánlat  
**Melléletek:** CCF20151013\_00000.jpg; BERFALK BM 300 rézsúkasza Etyek Nagyközség Önkorm. 2015.10.13..pdf; DELEKS DM 150 fűnyíró adapter Etyek Nagyközség Önkorm. 2015.10.13..pdf; DELEKS LINCE SP 170 mechanikus oldalmozgatású szárzúzó Etyek Nagyközség Önkorm. 2015.10.13..pdf; DELEKS LNS-A 170 hidraulikus mozgatású hótólólap Etyek Nagyközség Önkorm. 2015.10.13..pdf; DELEKS RM 14-T3 egytengelyes pótkocsi mechanikus fékkel, vizsgáztatva Etyek Nagyközség Önkorm. 2015.10.13..pdf; GEO GSC 500 műtrágya és sószóró Etyek Nagyközség Önkorm. 2015.10.13..pdf; Starex EFGCH 175 erősített kivitelű szárzúzó hidr. 2015.10.13. Etyek Nagyközség Önkormányzata.pdf

Tisztelt Sávai Brigitta, Garaguly Tibor,

köszönettel vettük ismételt megkeresésüket, melyre mellékelten küldjük árajánlatainkat. Ajánlatainkkal kapcsolatban felmerülő bármilyen kérdés, további érdeklődéssel kérjük forduljanak hozzánk bizalommal.

Üdvözlettel:

**Sztruhár Krisztina**  
Mobil: (20) 440 3379  
Telefon/Fax: (28) 412 371  
E-mail: [info@starex.hu](mailto:info@starex.hu)  
Web: [www.starex.hu](http://www.starex.hu)

POLGÁRMESTERI HIVATAL ETYEK	
Ikt. dát.	2015. SZEPT. 16.
Ikt. szám.	Melléklet:
1703-18	db
Előadó:	

## Starex Pro



## ETYEK NAGYKÖZSÉG ÖNKORMÁNYZATA

Garaguly Tibor

Azonosító: 61

2015.10.12.

### Etyek

Körpince köz 4.  
2091

### Tárgy: ajánlati összesítő

Köszönettel vettük megkeresését, amely alapján megküldjük ajánlatunkat a részletezett műszaki tartalommal és szállítási feltételekkel.

### Ajánlott eszközök összesen:

**3 622.815,- Ft+ÁFA**

1	Starex EFGCH 175 erősített kivitelű szárzúzó	406.665,-	406.665,- Ft+ÁFA
1	GEO GSC 500 műtrágya és sószóró	144.585,-	144.585,- Ft+ÁFA
1	DELEKS RM 14-T3 egytengelyes pótkocsi mechanikus fékkel, vizsgáztatva	788.760,-	788.760,- Ft+ÁFA
1	DELEKS LNS-A 170 hidraulikus mozgatású hótolólap	343.665,-	343.665,- Ft+ÁFA
1	DELEKS DM 150 fűnyíró adapter	324.135,-	324.135,- Ft+ÁFA
1	BERFALK BM 300 rézsűkasza	1 615.005,-	1 615.005,- Ft+ÁFA

### Egyéb költségek, opciók:

**192.720,- Ft+ÁFA**

4	kardántengely	22.680,-	90.720,- Ft+ÁFA
1	Gödöllőre szállítás ( cégünk átvállalja)	30.000,-	30.000,- Ft+ÁFA
1	Etyekre történő visszaszállítás (traktor+munkagép csomag)	37.000,-	37.000,- Ft+ÁFA
1	munkagép csomag installálás (cégünk átvállalja)	35.000,-	35.000,- Ft+ÁFA

Árképzés: HUF-alapú, átadás eladó telephelyén (Gödöllő)

Szállítási határidő: 4-6 hét

Fizetés: megállapodás szerint

Ajánlat érvényessége 30 nap

Ajánlatunkkal kapcsolatban esetlegesen felmerülő további kérdések megválaszolásával készséggel állunk rendelkezésére, várjuk mielőbbi megrendelését.

Üdvözlettel:

  
Kereskedelmi és Szolgáltató Kft.

Sztruhár Krisztina

28/412 371

## ETYEK NAGYKÖZSÉG ÖNKORMÁNYZATA

Garaguly Tibor

### Etyek

Körpince köz 4.  
2091

### Tárgy: 1998/2015 sz. árajánlat

Köszönettel vettük megkeresését, amely alapján megküldjük ajánlatunkat:

#### 1 db BERFALK BM 300 rézsűkasza

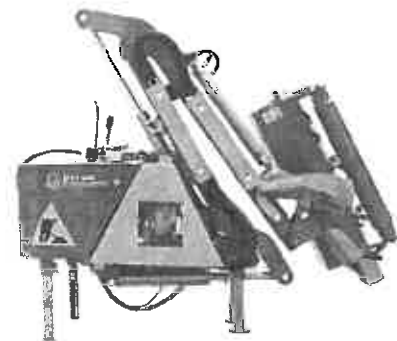
**Munkaszélesség:** 800 mm  
**Teljes szélesség:** 3.000 mm  
**Emelési szög:** 190°

**Minimális gépigény:** 30 LE  
**Kardán fordulat:** 540 f/p

**Tömeg:** 300 kg  
**Minimális géptömeg:** 1.000 kg

**Kécek száma:** 40 db  
**Olaj:** 45 l

**Felszereltség:** Olasz gyártmányú, igényes kivitelű Könnyű és kompakt rézsűvágó max. 3,0 m kinyúlásig. Az 1.000 kg önsúlyt meghaladó traktorokhoz kiválóan alkalmas, vezérlőegységgel és kardántengellyel kompletten.



### Ajánlati ár:

**1 615.005,- Ft + ÁFA**

kardántengely

22.680,- Ft + ÁFA

**Árképzés:** EUR-bázisú, eladó telephelyén történő átadással

**Fizetés:** megállapodás szerint

**Garancia:** 12 hónap

**Szállítás:** olaszországi gyártással 4-5 hét

Ajánlatunkkal kapcsolatban felmerülő bármilyen kérdéssel, további érdeklődéssel kérjük forduljon hozzánk bizalommal.

## ETYEK NAGYKÖZSÉG ÖNKORMÁNYZATA

Garaguly Tibor

### Etyek

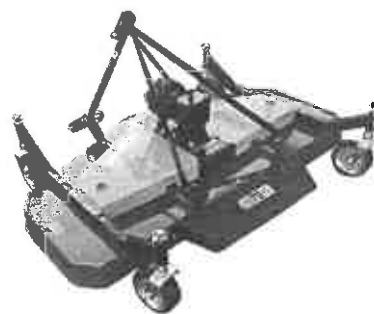
Körpince köz 4.  
2091

### Tárgy: 1996/2015 sz. árajánlat

Köszönettel vettük megkeresését, amely alapján megküldjük ajánlatunkat a részletezett műszaki tartalommal és szállítási feltételekkel.

#### 1 db DELEKS DM 150 fűnyíró adapter

Munkaszélesség:	1.500 mm
Teljes szélesség:	1.260 mm
Munkahosszuság:	470 mm
Teljes hosszúság:	590 mm
Gépigény:	14-40 LE
Tömeg:	182 kg
Kések :	3 db
Kerék:	4 db 8x21/3x8



**Felszereltség** masszív hajtómű, ékszíjhajtással, szabványos három pont függesztéssel, kettős aprítású vágóélel, 4 mm-es lemez ház erősítéssel

#### Ajánlati ár:

**324.135,- Ft + ÁFA**

normál kardántengely opció

22.680,- Ft + ÁFA

**Árképzés:** EUR-bázisú, eladó telephelyén történő átadással

**Fizetés:** megállapodás szerint

**Garancia:** 12 hónap

**Szállítás:** raktárról azonnal

## Sávai Brigitta

**Feladó:** Barta István [gep@royalkert.hu]  
**Küldve:** 2015. október 13. 10:13  
**Címzett:** Sávai Brigitta  
**Tárgy:** Re: Árajánlat Etyek Nagyközség Önkormányzata részére  
**Melléletek:** Árajánlat\_Etyek Nagyközség Önkormányzat\_Procomas\_BTL\_Cosmo\_DM\_20151013.pdf

Etyeki Polgármesteri Hivatal  
2091 Etyek, Körpince köz 4.  
Sávai Andrásné (Brigitta) részére

POLGÁRMESTERI HIVATAL ETYEK	
Ikt. dát:	2015 SZEPT 16.
Ikt. szám:	Melléklet
Előirat:	db

Tisztelt Hölgyem!

Köszönjük ajánlatkérésüket (Iktatószám: 1709/2015) és mellékletben, valamint postán küldöm ajánlatunkat. Mivel az elvárt műszaki paramétereket, illetve igényeket nem ismerjük, így több típusú és méretű munkaeszközt ajánlunk. Kérem részletesen nézzék át az általunk kínált gépeket és a kiválasztott kivitelekéről részletes ajánlatot adunk.

Várom visszajelzését és a továbbiakban is állunk szíves rendelkezésükre.

Üdvözlettel:

**Barta István** - gép üzletágvezető  
Mobil: +36 20/ 597-2397  
E-mail: [gep@royalkert.hu](mailto:gep@royalkert.hu)



Cím: 8200 Veszprém, Sólyi u. 8.  
Tel./fax: +36 88/ 560-564  
Honlap: [www.royalkert.hu](http://www.royalkert.hu)

Óvja, védje környezetét! Kérjük, ezt az e-mail üzenetet csak akkor nyomtassa ki, ha feltétlenül szükséges!

Protect your environment! Please print this e-mail message only if it's certainly necessary!

2015.10.12. 8:43 keltezéssel, Sávai Brigitta írta:

Tisztelt Cím!

Csatoltan küldöm Etyek Nagyközség Önkormányzat árajánlat bekérőjét.

Segítő közreműködését előre is köszönöm.

Tisztelettel:

**SÁVAI ANDRÁSNE (BRIGITTA)**

Anyakönyvvezető  
Etyeki Polgármesteri Hivatal  
2091 Etyek, Körpince köz 4.  
Tel: 06-22-353-633  
Fax: 06-22-353-655



Ajánlat száma: G151013/2015/02

kommunális és mezőgazdasági gépek  
márkakereskedése és szervize.  
8200 Veszprém, Sólyi u. 8.  
Adószám: 12609046-2-19  
Tel./Fax: 06 88/ 560-564  
E-mail: [gep@royalkert.hu](mailto:gep@royalkert.hu)  
Honlap: [www.royalkert.hu](http://www.royalkert.hu)

**Etyek Nagyközség Önkormányzat**  
**2091 Etyek, Körpince köz 4.**  
**Garaguly Tibor polgármester úr részére**

Tárgy: árajánlat

Tisztelt Polgármester Úr!

Először is köszönjük, hogy a traktorra szerelhető munkaeszközök beszerzésével kapcsolatosan felkerestek bennünket.

Kérésüknek megfelelően a következők szerint tájékoztatom cégünk ajánlatáról, amely széles körben biztosít választási lehetőséget Önöknek.

#### GardenGo AGL padkakasza

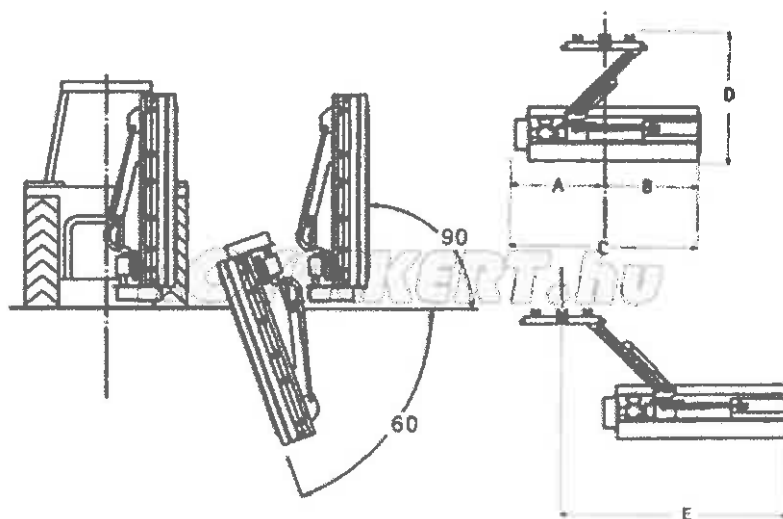
Az GardenGo AGL vízszintes tengelyű, hidraulikus oldalmozgatással és dőlésszög állítással szerelt lengő zúzókalapácsos szárzúzó - mulcsozó - padkakasza, illetve fűnyíró, amely ideális munkaeszköz árokpartok, útpadkák, gyomos, gazonos területek, gyümölcsösök tisztítására és bokrok, sövények vágására. Ajánlott lágyabb szárú növényzet nyírására és az anyagvastagság ne legyen nagyobb, mint 2-3 cm.

30-50 LE teljesítményű traktorokhoz ajánlott és kapcsolni a hátsó 3 pont függesztésre, meghajtani a TLT kardántengely által 540 l/perc fordulaton lehetséges. A meghajtásához 1400 mm hosszú kardántengely szükséges. A vasöntvény házú, erősített hajtóműve fix áttételű, szabadonfutóval szerelt. Oldallehajtása stabil fogazott ékszíjas kivitelű. A talajkövetés és vágási magasság a kétoldali csúszótalpakkal, és a csapágyazott, állítható rögzítésű acélhengerrel biztosított. Elektronikusan kiegyensúlyozott forgórészének magas fordulatszáma a tökéletes vágás biztosítója. A biztonságos munkavégzést CE szabvány szerinti védőburkolatok szavatolják.

Alapfelszereltség:

- fix áttételű hajtómű szabadonfutóval
- a csúszótalpakkal beállítható vágásmagasság
- nagy szilárdságú mulcsozó kalapácsok

Az árak nem tartalmazzák a meghajtó kardántengely árát. (60-1800FIX: 61.900,-Ft+Áfa)



### Procomas BS62 Y-késes rézsűkasza

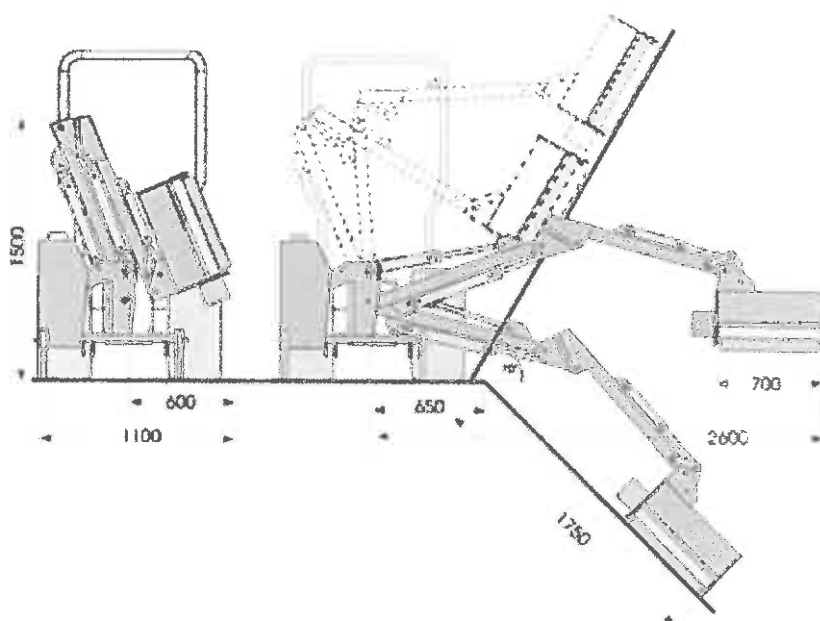


„Y” kés

A Procomas BS62 Y-késes rézsűkasza alkalmas fű, bokor, cserjék és egyéb más növények vágására az utak mentén vagy árokpartok tisztítására. 15-40 LE kis és közepes méretű traktorokra függeszthető és 540 TLT kardánfordulaton működtethető.

Vízszintes helyzetben a vágás maximális hatótávolsága a traktor középvonalától 265 cm . A vágófej állása 140°-os szöghatáron belül hidraulikusan állítható, a forgásiránya változtatható. Ennek köszönhetően olyan pozíciókat érhetünk el, amely más hagyományos szárzúzóval nem. Saját hidraulika rendszerrel rendelkezik, amely tartalmazza a szivattyút, tartályt, vezérlőtömböt, munkahengereket, szűrőberendezést, csővezetéseket. A biztonságos munkavégzés érdekében CE szabvány szerinti védőburkolatokkal van ellátva a berendezés.

Vágásszélesség	700 mm
Emelési szög	190 °
Minimális gépigény	15 LE
Maximális oldalkinyúlás	2600 mm
Tömeg (hydr. olajjal)	275 kg
Méretetek (H-SZ-M)	60x110x150 cm
Kések száma	30 db
Szerszámtengely fordulát	3000 1/perc
Olajtartály kapacitás	55 l
EC szerinti rányelveknek	megfelel
Nettó ajánlati ár	1 976 457,-Ft
Bruttó ajánlati ár	2 510 100,-Ft



#### Opciók:

- hidraulikaolaj hűtő (Br. 261.810,-Ft)
- elektromos joystick vezérlés (Br. 582.676,-Ft)
- lámpák a tartószerkezet hátuljára (Br. 70.866,-Ft)



## Procomas BS72 Y-kékes rézsűkasza



A Procomas BS72 Y-kékes rézsűkasza alkalmas fű, bokor, cserjék és egyéb más növények vágására az utak mentén vagy árokpartok tisztítására. Minimum 25 LE kis és közepes méretű traktorokra függeszthető és 540 TLT kardánfordulaton működtethető. Felszerelhető a traktor hátuljára és elejére is, valamint azonos haladási irányban mindkét oldalt használható (pl. az út jobb és bal oldala is nyírható).

Vízszintes helyzetben a vágás maximális hatótávolsága a traktor középvonalától 300-310 cm. A vágófej állása 190°-os szöghatáron belül hidraulikusan állítható, a szerszámtengely forgásiránya változtatható. Ennek köszönhetően olyan pozíciókat érhetünk el, amely más hagyományos szárzúzóval nem. Saját hidraulika rendszerrel rendelkezik, amely tartalmazza hidromotort, a szivattyút, tartályt, vezérlőtömböt, munkahengereket, szűrőberendezést, csővezetékeket. A biztonságos munkavégzés érdekében CE szabvány szerinti védőburkolatokkal van ellátva a berendezés

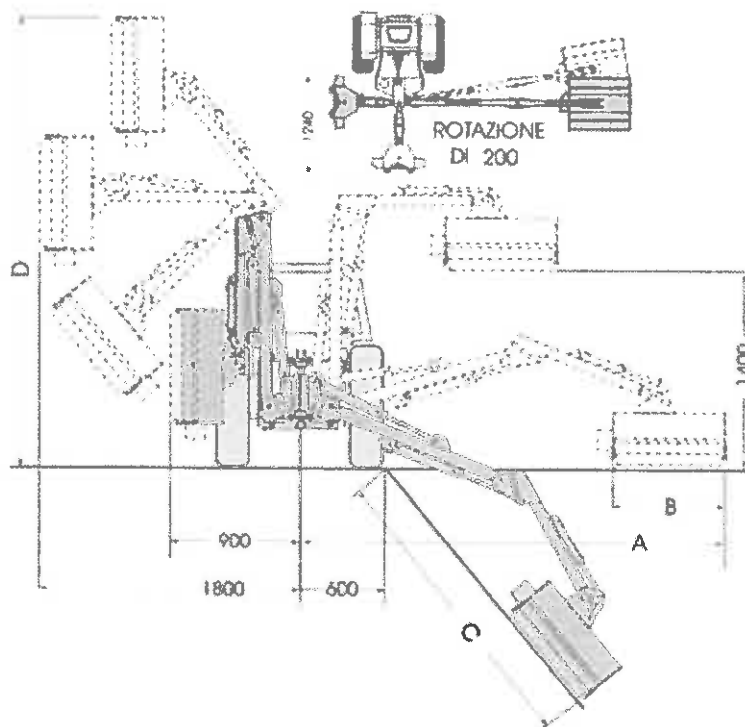
Vágásszélesség	800- (1000) mm
Emelési szög	190 °
Minimális traktor súly	900 kg
Minimális traktor szélesség	1200 mm
Minimális gépigény	25 LE
Maximális oldalkinyúlás	3000- (3100) mm
Tömeg (hydr. olajjal)	290- (300) kg
Méreték (H-SZ-M)	ábra
Kékek száma	32-40 db
Szerszámtengely fordulat	3000 1/perc
Olajtartály kapacitás	55 l
EC szerinti irányelveknek	megfelel
<b>Nettó ár</b>	2 255 748,-Ft
<b>Bruttó ár</b>	2 864 800,-Ft

**Ajánlati bruttó ár (800 mm-es vágásszélesség): 2 864 800,-Ft**

**Ajánlati bruttó ár (1000 mm-es vágásszélesség): 2 912 000,-Ft**

**Opciók:**

- hidraulikaolaj hűtő (Br. 261.811,-Ft)
- elektromos joystick vezérlés (Br. 653.542,-Ft)
- lámpák a tartószerkezet hátuljára (Br. 78.740,-Ft)
- hidropneumatikus kiegyenlítő az emelőre (137.795,-Ft)



MODELL	A	B	C	D	kg
BS72 DS30 TF80	3,00	0,80	2,15	3,15	290
BS72 DS30 TF100	3,10	1,00	2,25	3,25	300

## Procomas BS821 Y-késes rézsúkasza



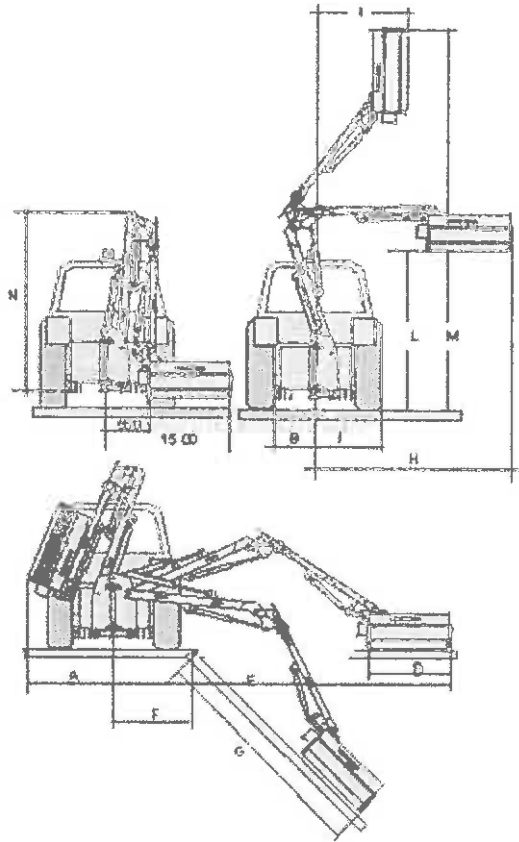
A Procomas BS821 Y-késes rézsúkasza alkalmas fű, bokor, cserjék és egyéb más növények vágására az utak mentén vagy árokpartok tisztítására. Minimum 30 LE kis és közepes méretű traktorokra függeszthető és 540 TLT kardánfordulaton működtethető. Felszerelhető a traktor hátuljára és elejére is, valamint azonos haladási irányban mindkét oldalt használható (pl. az út jobb és bal oldala is nyírható).

Vízszintes helyzetben a vágás maximális hatótávolsága a traktor középvonalától 315-435 cm. A vágófej állása 200°-os szöghatáron belül hidraulikusan állítható, a szerszámtengely forgásiránya változtatható. Ennek köszönhetően olyan pozíciókat érhetünk el, amely más hagyományos szárzúzóval nem. Saját hidraulika rendszerrel rendelkezik, amely tartalmazza hidromotort, a szivattyút, tartályt, vezérlőtömböt, munkahengereket, szűrőberendezést, csővezetékeket. A biztonságos munkavégzés érdekében CE szabvány szerinti védőburkolatokkal van ellátva a berendezés.

Vágásszélesség	800-1000 mm
Emelési szög	190 °
Mínimális traktor súly	1600-2200 kg
Mínimális traktor szélesség	1700 mm
Mínimális gépigény	30-80 LE
Maximális oldalkinyúlás	3150-4350 mm
Tömeg (hydr. olajjal)	495-545 kg
Méreték (H-SZ-M)	ábra
Kések száma	32-40 db
Szerszámtengely fordulatszám	3000 1/perc
Olajtartály kapacitás	90 l
EC szerinti irányelveknek	megfelel
<b>Nettó vételár (BS821DS30F100L)</b>	2 954 646,- Ft
<b>Bruttó vételár (BS821DS30F100L)</b>	3 752 400,- Ft

**Ajánlati bruttó ár (800 mm-es vágásszélesség): 3.698.000,-Ft (3,15 m kinyúlás)**

**Ajánlati bruttó ár (1000 mm-es vágásszélesség): 3.752.400,-Ft (3,35 m kinyúlás)**



MODELL	A	B	D	E	F	G	H	I	L	M	N	Kg
BS821DS30F80	930	600	800	3150	820	2280	2080	1050	1750	3880	2250	495
BS821DS30F100L	930	600	1000	3350	820	2300	2100	1050	1750	3900	2250	505
BS821DS35F80	930	600	800	3830	820	2680	2330	1100	2000	4380	2500	515
BS821DS35F100L	930	600	1000	3850	820	2700	2350	1100	2000	4400	2500	525
BS821DS40F80	930	600	800	4330	820	3080	2580	1150	2250	4880	2750	535
BS821DS40F100L	930	600	1000	4350	820	3100	2600	1150	2250	4900	2750	545

MODELL	Bruttó ajánlati ár (Ft)
BS821DS30F80	3 698 000,-
BS821DS30F100L	3 752 400,-
BS821DS40F80	3 745 500,-
BS821DS40F100L	3 798 600,-
BS821DS50F80	3 934 500,-
BS821DS50F100L	3 987 000,-

#### Opciók:

- hidraulikaolaj hűtő (Br. 269.700,-Ft)
- elektromos joystick vezérlés (Br. 673.200,-Ft)
- lámpák a tartószerkezet hátuljára (Br. 130.000,-Ft)
- hidropneumatikus kiegyenlítő az emelőre (141.700,-Ft)

## BTL típusú tolólap



Műszaki adatok		BTL-125	BTL-140	BTL-165	BTL-180	BTL-2300	BTL-2500	BTL-3000-E
Hosszúság, (traktor + tolólap)	mm	3 250	3 200	3 500	4 000	4 650	4 650	5 650
Tolólap mélysége	mm	1 250	1 400	1 650	1 800	2 300	2 500	3 000
Tolólap magassága	mm	570	670	670	570	740	740	740
Max. elfordulási szög kettő irányba	°	30	30	30	30	25	25	25
Tömeg	kg	95	130	180	180	500	500	650
Erőgép teljesítmény	LE	16	20	25-30	35	45-60	60-120	100-200

*Szériában manuális kifordítással!*

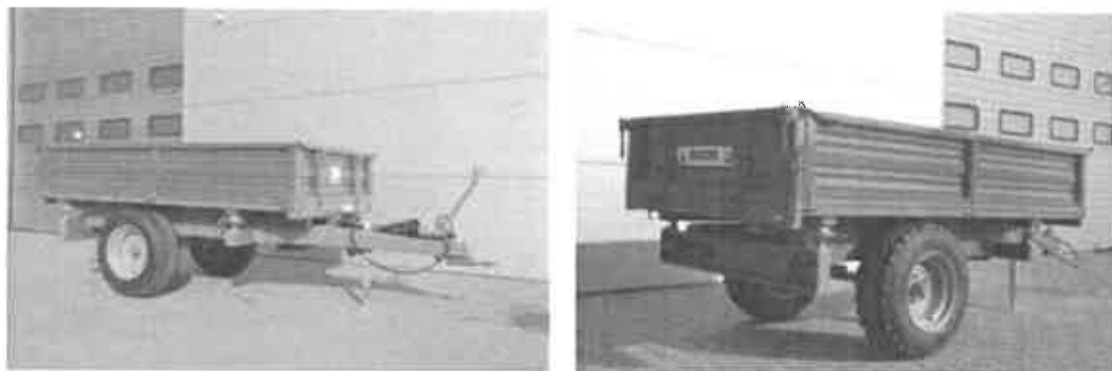
Típus	Nettó ajánlati ár (Ft)	Bruttó ajánlati ár (Ft)	
BTL - 180	486 000,-	617 220,-	
<b>Hidraulikus kifordítás</b>			
BTL - 180	+226 000,-	287 020,-	
<b>Egyedi felépítés</b>	+ 60 000,-	76 200,-	(Gyárban történik)
<b>Traktor szállítás</b>	+ 200,-/km	254,-/km	(Megtett km)

## GG-200 típusú tolólap (2000mm széles, hidraulikus kifordítású)



<b>Típus</b>	<b>Nettó ajánlati ár (Ft)</b>	<b>Bruttó ajánlati ár (Ft)</b>
GG-200	712 000,-	904 240,-
Felszerelés	+45 000,-	57 150,-

**Bicchi BRT125 GCF hidraulikusan 3 oldalra billenthető, légfékes, egy tengelyes pótkocsi**



*A képek illusztrációk!*

**Jellemzői:**

- Erősített acél szerkezetű alváz,
- Hidraulikusan három oldalra billenthető, nyitható oldalfalú plató.
- Lassú járművel kapcsolva közúti közlekedésre alkalmas.
- Pneumatikus fékrendszerrel,
- CE minősített, közúti forgalomba helyezhető.

MODELL	RAKTÉR MÉRETE	TEHERBÍRÁS	GUMIK	SAJÁT SÚLY	VÉTELÁR
BRT125G CF	250x150x40cm	2.5 t	225R15 5F	450 kg	1 082 835,-Ft + ÁFA
Oldalfal magasztás					102 300,-Ft+Áfa

Műszaki vizsgáztatás, ügyintézés: 60 000,-Ft+Áfa



## Bicchi BRT225 hidraulikusan 3 oldalra billenthető, egy tengelyes, légfékes pótkocsi



### Jellemzői:

- Erősített acél szerkezetű alváz,
- Hidraulikusan három oldalra billenthető, nyitható oldalfalú plató.
- Közúti közlekedésre alkalmas.
- Pneumatikus fékrendszerrel,
- CE minősített

MODELL	RAKTÉR MÉRETE	TEHER- BÍRÁS	GUMIK	SAJÁT SÚLY	VÉTELÁR
BRT225	270x170x40 cm	3.5 t	10.0.75/15.3 10pr	650 Kg	1 466 142,-Ft + ÁFA
Oldalfal magasítás					111 600,-Ft + ÁFA

Műszaki vizsgáztatás, ügyintézés: 60.000,-Ft+Áfa

### COSMO PS só- és granulátum szóró (speciális, kommunális szóró)

Az ajánlott COSMO gyártmányú sószóró **olasz gyártmány**, professzionális minőség.

A sószóró 12-14 méteres körcikk mentén tudja a szóróanyagot kijuttatni.

Az opcionálisan ajánlott szóráshatároló szoknyával, 1 - 14 m sugarú körcikk állítható be.

A sószóró alapkiépítésben beállítható negyed-körcikk mintában való szórásra is.

Szeretném a figyelmét felhívni, hogy több forgalmazó, a kategóriájában jellemzően olcsóbb műtrágyaszórókat szokta sószóróként is kiejánni. Fontos különbség a műtrágyaszórókhöz képest, hogy a sószórók erősített a hajtóművel, speciális, az összetömbösödött sórögök törésére is alkalmas keverőszárral, illetve az agresszívan korrodáló sólének ellenálló anyagokkal, bevonatokkal rendelkeznek. Kizárólag ezekkel a tulajdonságokkal lesz a gép hosszú életű és megbízható.



*A kép illusztráció!*

### Alapfelszereltség:

- Kétkomponensű poliuretán bevonatú acéltartály,
- Rozsdamentes acél röpitőtarcsa,
- Hosszított anyagáram szabályzó kar,
- Két oldalirányú anyagmennyiség szabályzónyílás, galvanizált retesszel,
- Megerősített hajtás átvitel,
- Láncos törő-, keverő- szár,
- Kat I., ill. Kat II függeszthetőség megfordítható rögzítő tüskékkel,
- Rozsdamentes kötőelemek,
- Kardántengely

COSMO	PS-180	PS-250	PS-300	PS-400	PS-500
Tölcsér kapacitása (lt)	170	233	269	296	385
Magasság (mm)	910	1010	1050	1070	1130
Önsúly (kg)	54	56	58	60	63
Szórászélesség granulátum	12 - 14 m	12 - 14 m	12 - 14 m	12 - 14 m	12 - 14 m
Szórászélesség kristályos anyag	6 - 7 m	6 - 7 m	6 - 7 m	6 - 7 m	6 - 7 m
Áthajtás	1:1	1:1	1:1	1:1	1:1
Szükséges teljesítmény az 540 fordulat / perc kardánhajtáshoz	6 LE	6 LE	6 LE	6 LE	6 LE
Kardántengely méret	1' 3/8	1' 3/8	1' 3/8	1' 3/8	1' 3/8
<b>Nettó vételár (Ft):</b>	204 717.-	212 591.-	220 465.-	228 339.-	236 213.-
<b>Bruttó vételár (Ft):</b>	259 990.-	269 990.-	279 990.-	289 990.-	299 990.-

### Opciók:

- Szóráshatároló szoknya, aminek a segítségével a szóráskép 1 -14 m körökké méretben állítható, ami nélkül csak a legnagyobb körben tud a gép szórni.



- Rosta



- Tölcsérborítás





OPCIÓK	nettó vételár*	bruttó vételár*
Rosta	13 378 Ft	16 990 Ft
Tölcsér borító	13 378 Ft	16 990 Ft
Közúti lámpa szett	31 488 Ft	39 990 Ft
Szórás határoló "szoknya" festett acél	39 362 Ft	49 990 Ft
Szórás határoló "szoknya" inox rozsdamentes	51 173 Ft	64 990 Ft

\*a megadott vételár, a sószóróval együttesen rendelt opciós tételre vonatkozik

### COSMO P só- és műtrágya szóró (hagyományos kivitel)

GardenGo	P 180	P 250	P 300	P 400	P 500
Kapacitás (L/kg)	170/200	233/280	269/380	296/345	385/450
Magassága (mm)	910	1010	1050	1070	1130
Súly (kg)	54	56	58	60	63
Granulátum szórási szél. (m)	12-14	12-14	12-14	12-14	12-14
Kristályos anyag szórási szélesség (m)	6-7	6-7	6-7	6-7	6-7
Hastási áttétel	1:1	1:1	1:1	1:1	1:1
540 1/perc TLT fordulat telj. igény	6 LE	6 LE	6 LE	6 LE	6 LE
TLT kardántengely méretigény	1"3/8	1"3/8	1"3/8	1"3/8	1"3/8
<b>Nettó alapár (Ft):</b>	130 866.-	131 417.-	132 992.-	134 094.-	135 118.-
<b>Bruttó alapár (Ft):</b>	166 200.-	166 900.-	168 900.-	170 300.-	171 600.-

### GardenGo DM rotációs fűkasza



<b>GardenGo</b>	<b>DM-150</b>	<b>DM-180</b>
Méret(SZ×H×M)	1570X1200X600mm	1870X1360X600mm
Súly	210kg	230kg
Vágási szélesség	1490mm	1790mm
Kések	3db	3db
Min. traktor teljesítmény	20-30LE	20-35LE
Vételár	275 276,-Ft+Áfa (Br. 349 600,-Ft)	302 756,-Ft+Áfa (Br. 384 500,-Ft)

Az árak tartalmazzák a meghajtó kardántengely árát.

**ÉRTÉKESÍTÉSI FELTÉTELEK:**

MEGRENDELÉS: írásban

SZÁLLÍTÁSI SZERZŐDÉS: írásban

SZÁLLÍTÁSI HATÁRIDŐ: megrendeléstől számított 4-6 hét

AZ ÁR TARTALMAZZA: szállítás

ÁTADÁS-ÁTVÉTEL HELYE: Etyek

ÁRAJÁNLAT ÉRVÉNYESSÉGE: 2015.11.30.-ig, illetve 310 Ft/EUR árfolyamig

GARANCIA: 1 év.

Remélem ajánlatunk felkeltette érdeklődését, várom visszajelzését és amennyiben kérdése van, vagy segíthetünk az ajánlatunkkal, illetve tevékenységeinkkel kapcsolatosan, állunk szíves rendelkezésére.

Veszprém, 2015. október 13.

Tisztelettel:



Barta István  
gép üzletágvezető